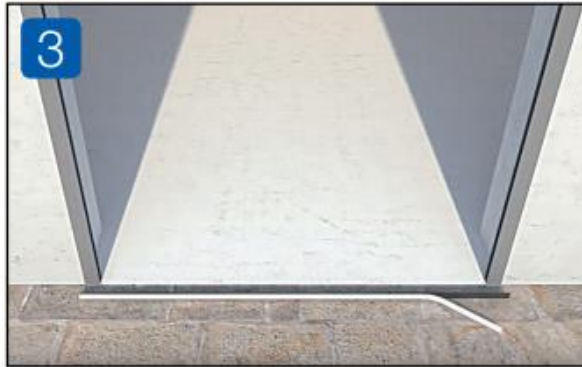
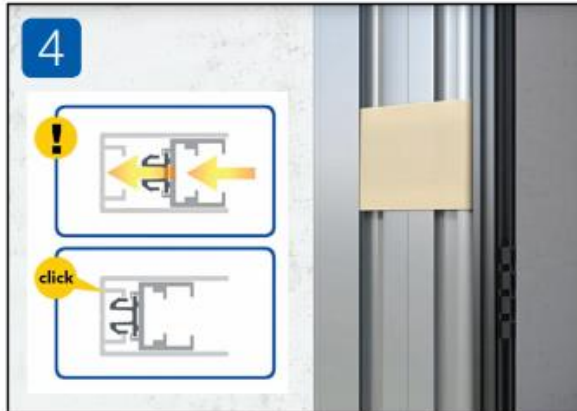


Zainstalować profile boczne „U” po obu stronach drzwi, a następnie profil górny. Profil górny powinien znajdować się wewnątrz profili bocznych w odległości 5 mm od ścianek wewnętrznych każdego z nich.



Zainstalować prowadnicę dolną na podłożu przy użyciu taśmy dwustronnej podklejonej od spodu. Docisnąć prowadnicę dokładnie w celu dobrego przyklejenia.



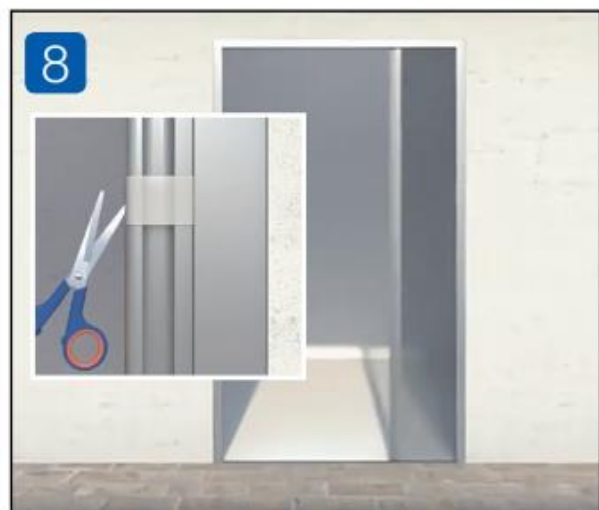
Umieścić zestaw z siatką na prowadnicach i docisnąć do jednej strony profilu bocznego do momentu „kliknięcia” wszystkich klipów montażowych.



Usunąć 2 wąskie paski taśmy trzymającej profil zamykający i zestaw siatki razem. Popchnąć profil zamykający z napinaczami wewnątrz i umieścić go w profilu bocznym po drugiej stronie- wyciągając wcześniej listwę magnetyczną. Docisnąć do momentu kliknięcia.



Pociągnąć blokadę sznurka umieszczoną w dolnej części do góry do momentu lekkiego naprężenia i dokręć śrubę. Te same czynności wykonać dla górnej blokady sznurka przesuwając ją ku dołowi.
UWAGA: Nie napinać sznurków za bardzo- może to spowodować poważne odkształcenia.



Usunąć szerszą taśmę z tylnej części i otworzyć Top Zag. Przesunąć dotąd i z powrotem 2-3 razy, by przetestować płynność i poprawność otwierania. By wzmocnić lub złagodzić otwieranie, naciągnąć lub poluznić blokady sznurka jak w poprzednim kroku.



Wcisnąć listwę magnetyczną do profilu bocznego.

DEMONTAŻ:

Usunąć listwę magnetyczną a przy pomocy śrubokręta, a następnie odciągnąć profil zamykający. Po przeciwnej stronie zdjąć siatkę, pociągając ostatni sznurek w dolnej części, aż zostanie on odcepiony od profilu U.