

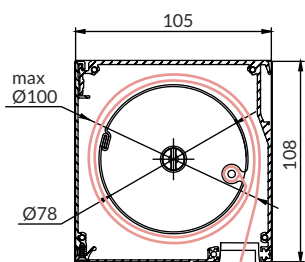
## Cennik detaliczny nr 52-ZDP-2022





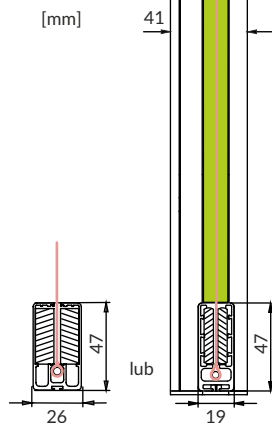
**ZIP – 78** to system roletowy o podwyższonej odporności na wiatr. Tkanina ze zgrzanym wzdłuż krawędzi zamkiem (ZIP) osadzona jest w listwie PCW umieszczonej w prowadnicach.

- Cechy charakterystyczne:**
- ochroną budynku przed nagrzewaniem się przy intensywnej ekspozycji na działanie promieni słonecznych
  - szczelnym przesłonięciem pomieszczeń bez prześwitów bocznych



tkanina  
listwa PVC prowadnicy

[mm]



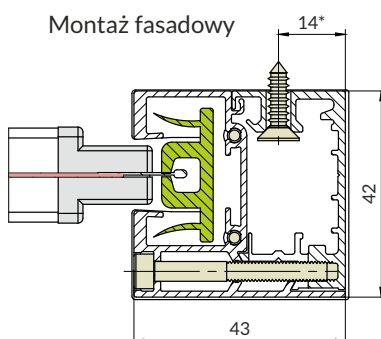
Obciążnik C  
(5,66 kg/mb)

\*Szerokość < 150 cm\*

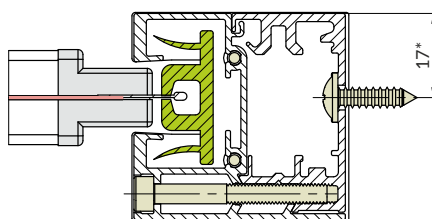
Obciążnik S  
(2,92 kg/mb)

\*Szerokość ≥ 150 cm\*

Montaż fasadowy



Montaż wewnętrzny



\*Wymiar montażowy

Przekrój kasety  
[mm]



**W standardzie:**

- Tkanina EKRAN
- Minimalna szerokość 80 cm
- Odporność na wiatr: 3 klasa (≤49 [km/h])

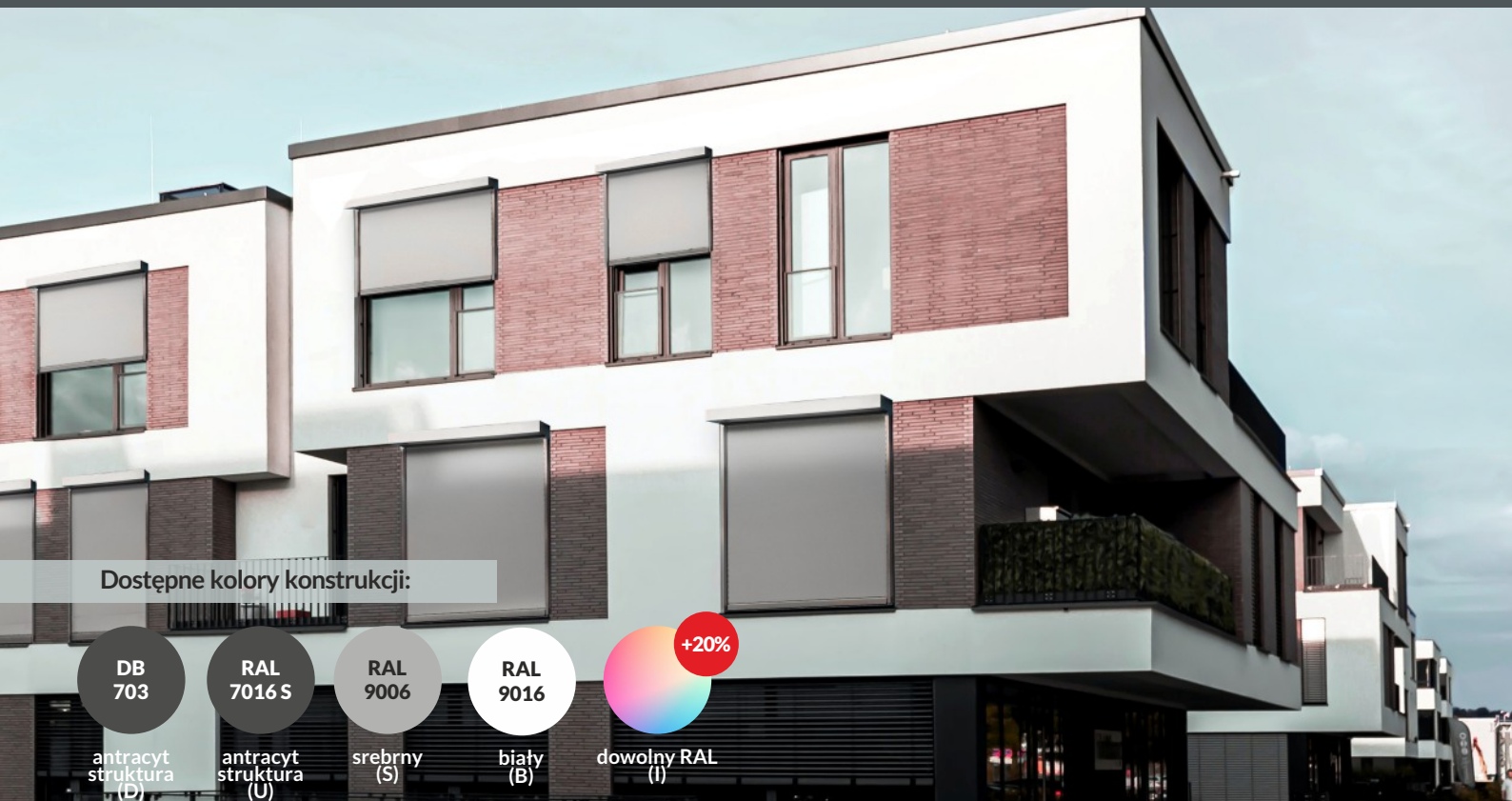
**Uwaga:**

Ewentualne wystąpienie efektu falowania tkaniny przy prowadnicach wywołane jest zamkiem ZIP, który odkształca materiał gdy roleta jest zwinięta. Niska temperatura i/lub długotrwałe nierozwijanie rolet może pogłębić ten efekt. Zjawisko nie wpływa na prawidłowe funkcjonowanie rolet i nie podlega reklamacji.



# ZIP – 78

wewnętrzna / zewnętrzna



Dostępne kolory konstrukcji:

DB 703  
antracyt struktura (D)
RAL 7016 S  
antracyt struktura (U)
RAL 9006  
srebrny (S)
RAL 9016  
biały (B)
+20%  
dowolny RAL (I)

### Dopłaty za sterowanie elektryczne [PLN]

nazwa	somfy.		toro	
	kod	cena	kod	cena
Silnik przewodowy Ceres z wyłącznikiem ściennym*	S8-CE-WO	350	-	-
Silnik radiowy	S10-AL-RS	875	RZ-T10-RO	480
Pilot	1-kanal	SP1-RO	TP1-RO	145
	5-kanal	SP5-RO	TP5-RO	275
Silnik IO Maestria	S10-MA-IO	820	-	-
Pilot	1-kanal	SP1-IO	-	-
	5-kanal	SP5-IO	-	-

\*max do 400 cm szerokości

### Dopłaty do tkanin [zł/m<sup>2</sup>]

EKRAN	0
EKRAN FBG	25
TWIN	60
SOLTIS 86	115
SOLTIS 92	160
SOLTIS B92**	450
CRISTAL PVC*** przeźroczysta	115

\*\*do 250 cm wysokości  
\*\*\*do 350 cm szerokości

### Cena detaliczna netto [PLN] – z tkaniną Ekran

wys. [cm]	szerokość [cm]																
	100	125	150	175	200	225	250	275	300	325	350	375	400	425	450	475	500
150	1 390	1 530	1 680	1 830	1 980	2 130	2 280	2 420	2 570	2 720	2 870	3 020	3 170	3 320	3 460	3 610	3 760
175	1 490	1 640	1 800	1 950	2 110	2 260	2 420	2 570	2 730	2 880	3 040	3 190	3 350	3 500	3 660	3 810	3 970
200	1 590	1 760	1 920	2 080	2 240	2 400	2 560	2 720	2 880	3 040	3 200	3 370	3 530	3 690	3 850	4 010	4 170
225	1 700	1 870	2 030	2 200	2 370	2 540	2 700	2 870	3 040	3 200	3 370	3 540	3 710	3 870	4 040	4 210	4 380
250	1 800	1 980	2 150	2 320	2 500	2 670	2 840	3 020	3 190	3 370	3 540	3 710	3 890	4 060	4 230	4 410	4 580
275	1 910	2 090	2 270	2 450	2 630	2 810	2 990	3 170	3 350	3 530	3 710	3 890	4 070	4 250	4 430	4 610	4 790
300	2 010	2 200	2 390	2 570	2 760	2 940	3 130	3 320	3 500	3 690	3 870	4 060	4 250	4 430	4 620	4 810	4 990

**Uwaga:** Wymiary powyżej szerokości 400 cm są ponadnormatywne i może wystąpić falowanie materiału w jego części środkowej spowodowane ugięciem rury nawojowej. Zjawisko nie ma wpływu na prawidłowe funkcjonowanie rolet i nie podlega reklamacji.

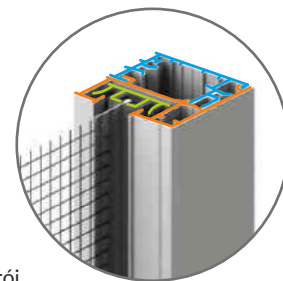
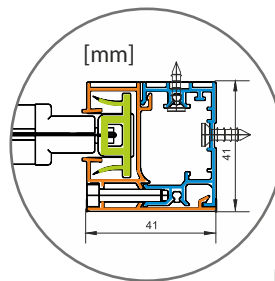


## Moskitiera w prowadnicach

### Cena netto z siatką ZIP czarną (splot 16 x 14)

wys. [cm]	szerokość [cm]						
	100	150	200	250	300	350	400*
150	1 460	1 765	2 080	2 395	2 700	3 015	3 330
200	1 670	2 020	2 355	2 690	3 025	3 360	3 710
250	1 890	2 260	2 625	2 985	3 350	3 720	4 085
300*	2 110	2 510	2 900	3 290	3 675	4 065	4 465

\* dla szerokości powyżej 400 cm do 500 cm indywidualna wycena

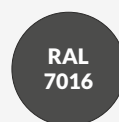


Przekrój prowadnicy

### W standardzie:

- Siatka ZIP czarna
- Min. szerokość: 80cm
- Silnik RTS **toro** + pilot ..... 660 zł
- Silnik **somfy**. + przełącznik ścienny ..... 370 zł
- Silnik IO **somfy**. + pilot ..... 1050 zł

### Dostępne kolory konstrukcji RAL:



antracyt struktura (U)



srebrny (S)



biały (B)



dowolny RAL (I)



# TKANINY

wewnętrzne / zewnętrzne / dwukierunkowe



## EKR - U 3 S 1 - Z

Symbol tkaniny  
np. EKRAN (EKR)

Zastosowanie:  
U - uniwersalne  
W - wewnętrzne

Współczynnik  
otwarcia w %  
(im większa wartość,  
tym większa przezierność tkaniny)

Tonacja:  
S - szara  
B - biała  
K - kremowa  
R - brązowa  
C - czarna

Skala jasności:  
0 - bardzo jasny szary  
9 - bardzo ciemny szary

Szerokość rolki:  
Z - 300 (cm)

EKRAN

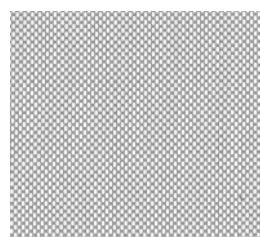
Szerokość rolki 3 m



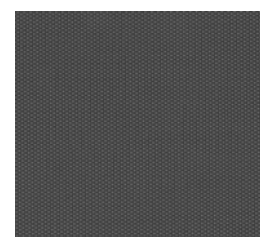
OF=3%  
**EKR-U3B2**



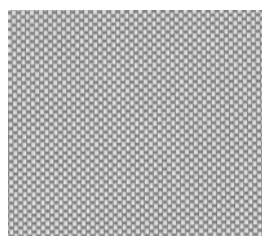
OF=3%  
**EKR-U3K1**



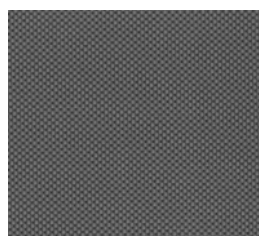
OF=1%  
**EKR-U1S3**



OF=1%  
**EKR-W1S9**



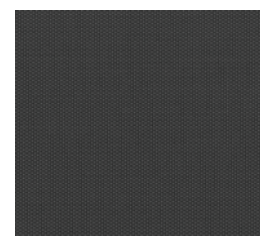
OF=3%  
**EKR-U3S3**



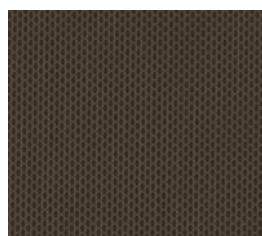
OF=3%  
**EKR-U3S9**



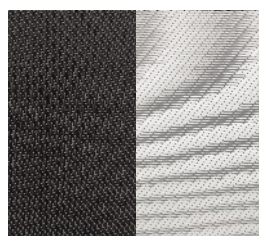
OF=3%  
**EKR-U3S8**



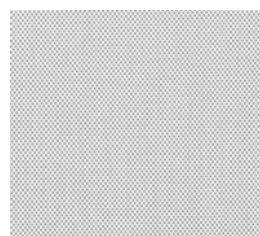
OF=0,5%  
**EKR-W0S9**



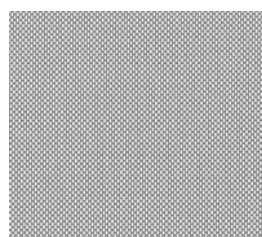
OF=3%  
**EKR-U3R8**



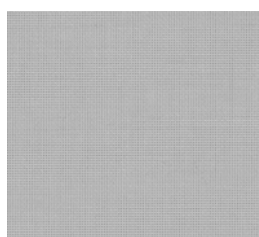
OF=2%  
**FBG-U2C8**



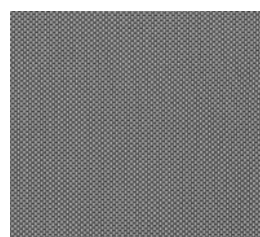
OF=0,5%  
**EKR-W0S3**



OF=3%  
**EKR-W3S3**



OF=5%  
**EKR-W5S5**



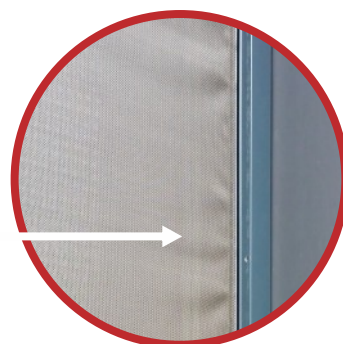
OF=5%  
**EKR-W5S7**

### OF=3%

Współczynnik otwarcia  
(przezierności)

Im wyższa wartość,  
tym większa przezierność  
tkaniny

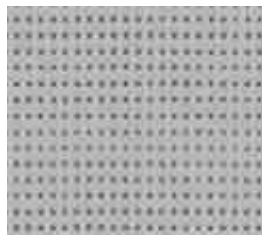
UWAGA: Ewentualne wystąpienie efektu falowania tkaniny przy prowadnicach wywołane jest zamkiem ZIP, który odkształca materiał, gdy roleta jest zwinięta. Niska temperatura i/lub długotrwałe nierozwijanie rolet może pogłębić ten efekt. **Zjawisko nie ma wpływu na prawidłowe funkcjonowanie rolet i nie podlega reklamacji.**



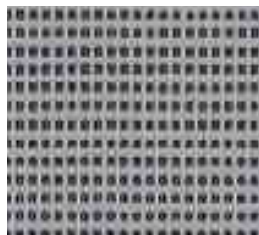


## SOLTIS 86

Szerokość rolki 1,77/2,67 m



86-2048



86-2045



86-2047

## SOLTIS 92

Szerokość rolki 1,77/2,67 m



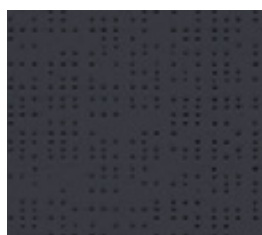
92-2044



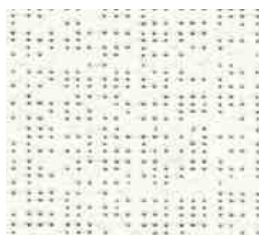
92-2048



92-2167



92-2047



B92 - 1044



B92 - 2171

## SOLTIS B92

Szerokość rolki 1,7 m

## OPCJE SPRZEDAŻY TKANIN

Przykład obliczenia ceny dla zakupu tkaniny ze zgrzanym zamkiem i tunelami

### 1. Pełne rolki

CENY TKANIN STOSOWANYCH W ZIP-78 (netto)

Rodzaj tkaniny	Szerokość rolki [cm]	Cena (zł/m <sup>2</sup> )
EKRAN	300	44,10
EKRAN FBG	300	56
REKMOL	300	64
SOLTIS 86	177 / 267	104
SOLTIS 92	177 / 267	132
SOLTIS B92	170	208
SIATKA ZIP (kod SM-SZB-c)	280	37,40
Achilles przezroczysta	137	104

### 2. Kupony

- Dopłata za odmierzenie +20% do cen podanych w tabeli

### 3. Tkaniny przycięte na wymiar ze zgrzanym zamkiem i tunelami (przykład wyliczenia patrz obok)

Dopłaty do cen podanych w tabeli:

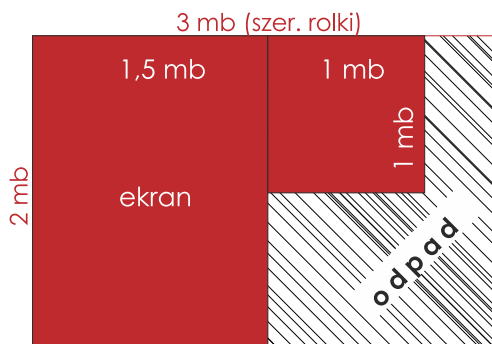
- Umaszynowanie: .....63,5 zł

- Zgrzewanie [1 m]: po szerokości(2 x zgrzew).....11,10 zł

po wysokości(2 x zgrzew).....22,15 zł

### PRZYKŁADOWE ZAMÓWIENIE:

2 tkanin z rodzaju EKRAN o wymiarach: szer. 1,5 x wys. 2,0 [m]  
szer. 1,0 x wys. 1,0 [m]



### WZÓR

$$\begin{aligned}
 3 \times 2 &= (6 \text{ m}^2 \times 44,10 \text{ zł}) + 63,50 \text{ zł} \\
 &+ (1,5 \text{ mb} \times 11,10 \text{ zł}) + (2 \text{ mb} \times 22,15 \text{ zł}) \\
 &+ (1 \text{ mb} \times 11,10 \text{ zł}) + (1 \text{ mb} \times 22,15 \text{ zł}) \\
 &= 422,30 \text{ zł netto}
 \end{aligned}$$

## ROZWIĄZANIE DOSTĘPNE TYLKO W ZIP-78

## REWIZJA DOLNA KASETY

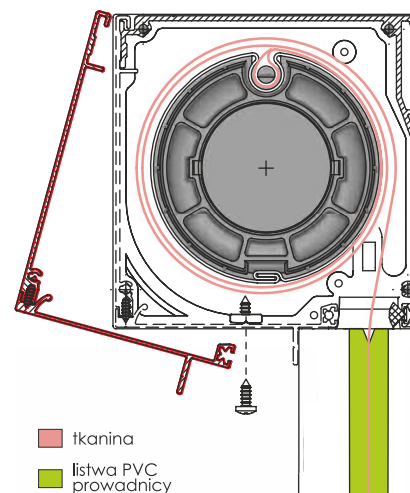
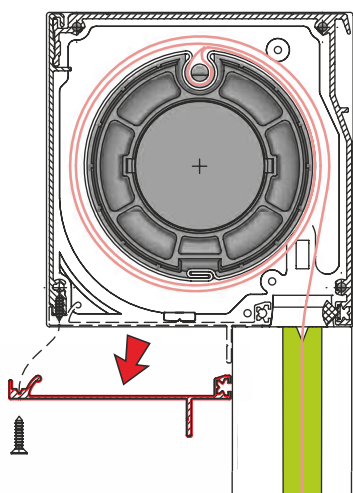
bez konieczności zdejmowania rewizji frontowej

W odpowiedzi na potrzeby rynku roleta ZIP-78 została zaprojektowana w ten sposób aby była możliwa rewizja od dołu kasety. Rewizja dolna jest szczególnie ważna w przypadku montażu podtynkowego, we wnęce okiennej (o małej powierzchni) - czyli w większości przypadków.

**Dodatkowe zalety to:**

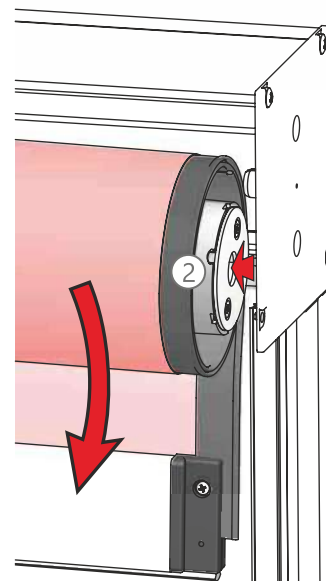
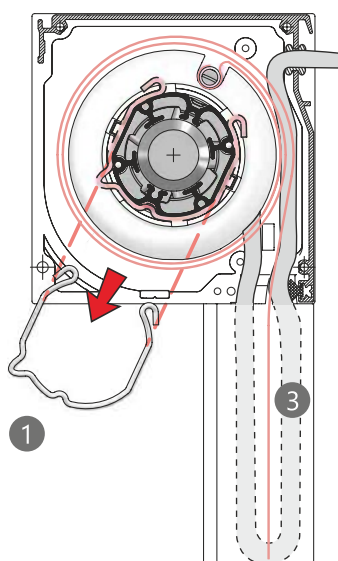
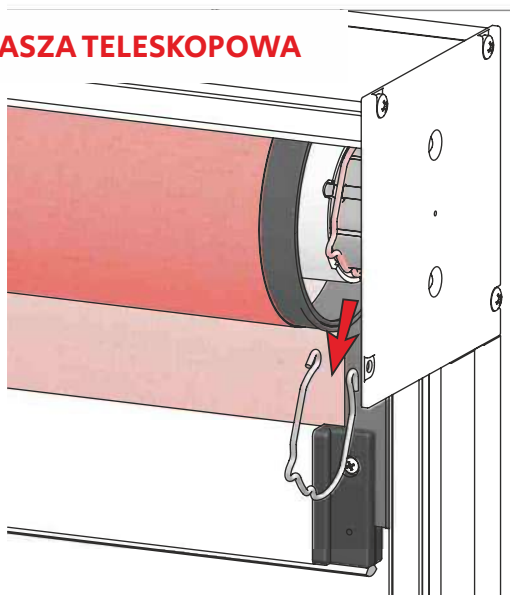
- zestaw zaślepek umieszczonych w pokrywie rewizji dolnej umożliwiających dostęp do końcówek silnika bez konieczności jej zdejmowania
- dostosowanie kasety również do rewizji w układzie "L", która w innowacyjnym rozwiązaniu firmy MOL wymaga tylko 35 mm wolnej przestrzeni.
- wyeliminowanie obwieszania się dolnej części kłapy rewizyjnej (w roletach szerszych niż 2 m) poprzez możliwość przymocowania dolnej pokrywy na całej szerokości rolety oraz dzięki zastosowaniu dodatkowego zebra usztywniającego.

Rewizja dolna i przednia

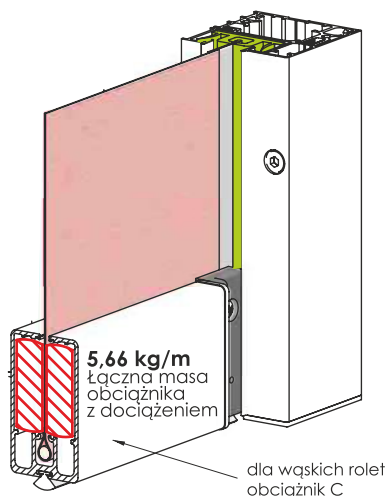
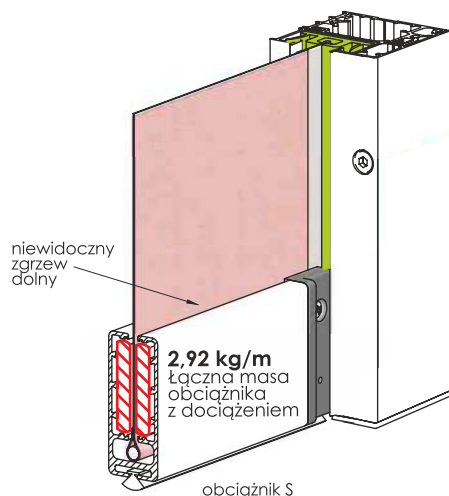


■ tkanina  
■ listwa PVC prowadniczy

## CZASZA TELESKOPOWA



Czasza teleskopowa zamontowana na rurze nawojowej umożliwia łatwy montaż i demontaż rury nawojowej wraz z silnikiem, bez konieczności zdejmowania kasety oraz prowadnic. Po zdjęciu sprężyny blokującej 1 tuleja łożyskująca zostaje zwolniona 2 co umożliwi jej przesunięcie i łatwe wysunięcie rury nawojowej wraz z tkaniną. Profil zew. prowadniczy ZIP 3 posiada dedykowaną przestrzeń do zmagazynowania celowego nadmiaru przewodu zasilającego wykorzystywanego w trakcie rewizji rury nawojowej



## MOŻLIWOŚĆ ZWIĘKSZENIA MASY OBCIĄŻNIKA

Szczególnie istotne w przypadku wąskich rolet w celu zapewnienia lepszego napięcia tkaniny i płynnego działania. Kształt obciążnika został tak zaprojektowany aby całkowicie ukryć zgrzew tunelu tkaniny.



Zanim dokonasz zakupu określ swoje wymagania, a następnie dopasuj roletę

	ZIP - 78	VERANDA	KAP - 95	KAP - 95	ROL - 78W	ROL - 78L	ROL - 38S
			KAK - 105	KAK - 105	ROL - 60W	ROL - 60L	ROL - 38W
			W / S	L / N / P / R	W / S	L / N	W / S
wewnętrzna	✓	✓	✓	✓	✓	✓	✓
zewnętrzna	✓	✓		✓		✓	
w kasecie	✓	✓	✓	✓			
bez kasecy					✓	✓	✓
wolnowiszcząca			✓		✓		✓
przewodzenie boczne	✓	✓		✓		✓	
napęd elektryczny	✓	✓	✓	✓	✓	✓	
napęd bateryjny (USB)							✓
napęd ręczny			✓	✓	✓	✓	✓
ogrody zimowe		✓					
podwyższona odporność na wiatr	✓	✓					

W - wolnowiszcząca

L - linki

P - prowadnice

S - wolnowiszcząca z silnikiem

N - linki z silnikiem

R - prowadnice z silnikiem



**Chcesz kupić gotowy produkt przygotowany na konkretny wymiar?**

- Pobierz z naszej strony ([www.mol.net.pl](http://www.mol.net.pl)) druk zamówienia
- Wypełnij i wyślij mailem do działu sprzedaży wyrobu gotowego

Magdalena Wadelska

[detal@mol.net.pl](mailto:detal@mol.net.pl)

508 188 190

Jolanta Gis

[wyrobgotowy@mol.net.pl](mailto:wyrobgotowy@mol.net.pl)

502 188 536

Jan Michalak

[jmichalak@mol.net.pl](mailto:jmichalak@mol.net.pl)

502 188 572



**Planujesz zakupić wszelkie niezbędne komponenty, aby móc samodzielnie złożyć roletę?**

- Pobierz z naszej strony ([www.mol.net.pl/komponenty](http://www.mol.net.pl/komponenty)) cennik komponentów dla rolet tekstylnych
- Wypełnij druk zamówienia i wyślij mailem do działu sprzedaży komponentów

Natalia Radziwanowska

[hurt@mol.net.pl](mailto:hurt@mol.net.pl)

502 188 355

Karolina Tomczak

[ktomczak@mol.net.pl](mailto:ktomczak@mol.net.pl)

502 188 493

Ewa Browarczyk

[ebrowarczyk@mol.net.pl](mailto:ebrowarczyk@mol.net.pl)

502 188 541

**Masz większą inwestycję?**

- Wyślij zapytanie do naszego działu zamówień inwestycyjnych

Marta Łacka

[mlacka@mol.net.pl](mailto:mlacka@mol.net.pl)

502 188 871

